



2025 Sürdürülebilirlik Raporu

TURUNÇ PREMIUM HOTEL



TURUNÇ PREMIUM HOTEL





SÜRDÜRÜLEBİLİRLİK
KÖŞEMİZ

Sürdürülebilirlik Mesajımız

Turunç Premium Hotel olarak, 2023 yılı itibarıyla sürdürülebilirlik çalışmalarımızı başlatmış bulunmaktayız. Bu süreçte kaydettiğimiz gelişmeleri; yönetimimiz, çalışanlarımız, misafirlerimiz, tedarikçilerimiz ve iş ortaklarımızla şeffaf bir şekilde paylaşarak, ortak bir farkındalık oluşturmayı ve bu farkındalığı ortak başarılarla taçlandırmayı hedefliyoruz.

Hazırlamış olduğumuz bu sürdürülebilirlik raporu, 2024–2025 yıllarını kapsayan veriler ışığında oluşturulmuştur. Çalışmalarımızın merkezinde; turizmin çevresel ve kültürel miras üzerindeki olumsuz etkilerini en aza indirmek, doğal kaynakların korunmasına katkı sunmak ve gelecek nesillere daha yaşanabilir bir dünya bırakmak yer almaktadır.

Bu amaç doğrultusunda; enerji ve su yönetimi, atıkların azaltılması, çevresel etkilerin minimize edilmesi, kültürel ve sosyal değerlerin korunması, yerel halka ekonomik ve sosyal katkı sağlanması gibi alanlarda projelerimizi sürdürmekteyiz. Aynı zamanda çalışanlarımızın çevre bilincini artırmaya yönelik eğitim ve farkındalık çalışmalarına da önem vermekteyiz.

Küresel ısınma ve iklim değişikliğinin giderek daha belirgin hale geldiği günümüzde, üstlendiğimiz sorumluluğun bilinciyle hareket ediyoruz. Sürdürülebilirlik risklerini doğru yöneterek, uzun vadeli stratejilerle desteklenen bir büyüme anlayışıyla Turunç Premium Hotel'in başarısını her geçen gün artırmayı temel hedefimiz olarak belirledik.



yeşil adımlar güçlü yarınlar



TAAHÜDÜMÜZ

Turunç Premium Hotel olarak kuruluşumuzdan bu yana;

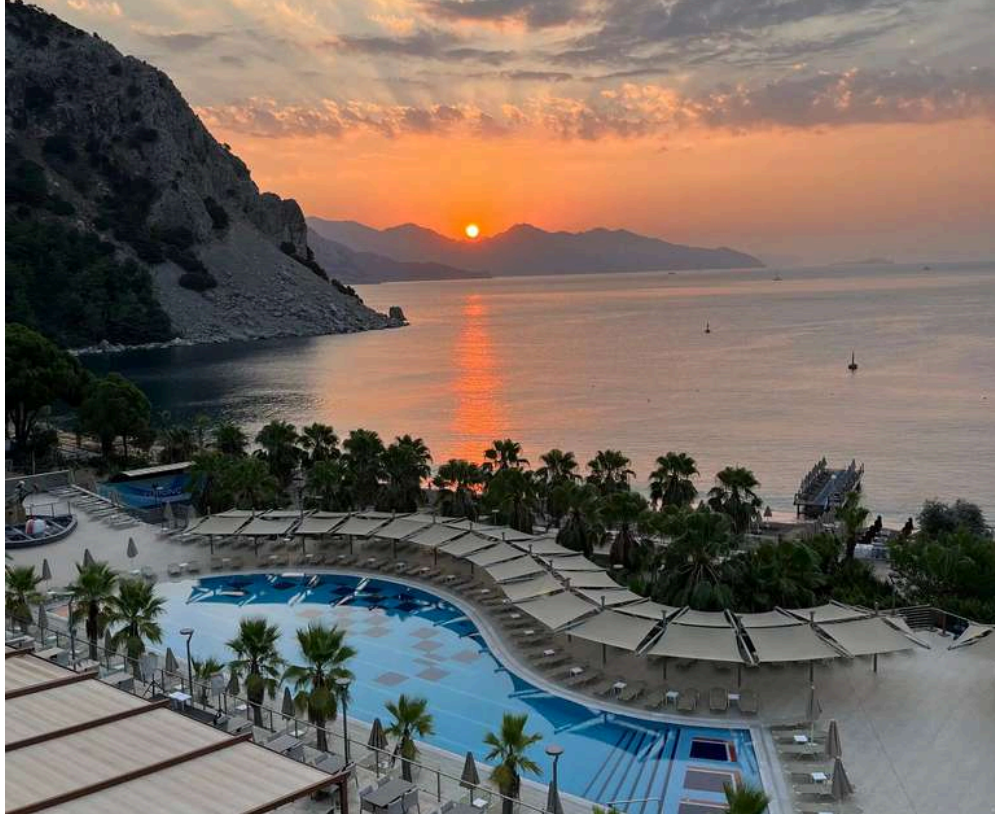
- Doğal kaynakların korunması ve en verimli şekilde değerlendirilmesi,
 - Marmaris – Turunç bölgesinin sosyal ve ekonomik gelişimine katkı sunulması,
 - Yerel kültürün ve geleneklerin yaşatılması ve tanıtılması,
 - Misafir memnuniyetinin en üst seviyede tutulması,
 - Çalışanlarımızın bilgi ve becerilerinin geliştirilmesi, personel bağlılığının güçlendirilmesi
- konularında sürekli ve kararlı çalışmalar yürütmekteyiz.

Misafir memnuniyetinin, çalışan mutluluğu ile doğrudan bağlantılı olduğunun farkındayız. Bu nedenle tüm çalışanlarımız için güvenli, adil, destekleyici ve kapsayıcı bir iş ortamı sağlamayı temel ilkemiz olarak benimsiyoruz.

2022 yılında Türkiye Turizm Tanıtım ve Geliştirme Ajansı (TGA) ile Küresel Sürdürülebilir Turizm Konseyi (GSTC) arasında imzalanan protokol ile hayata geçirilen Türkiye Sürdürülebilir Turizm Programı kriterleri doğrultusunda, biz de sürdürülebilirlik çalışmalarımıza resmî olarak başlamış bulunmaktayız.

Bu kapsamda elde edilen tüm gelişmeleri; yönetimimiz, çalışanlarımız, konuklarımız, iş ortaklarımız ve tüm paydaşlarımız ile şeffaf bir şekilde paylaşmayı taahhüt ediyoruz. Böylelikle sürdürülebilirlik konusunda ortak bir bilinç oluşturarak, başarılarımızı birlikte büyütmeyi ve ortak hedeflere ulaşmayı amaçlıyoruz.

Bu rapor, tesisimizin 2024 yılı faaliyet verilerini içermekte olup, Turunç Premium Hotel'in doğa ile uyumlu, sorumlu ve tamamen sürdürülebilir bir işletme olma vizyonunu yansıtmaktadır.



Turunç Premium Hotel olarak, misafirlerimize sunduğumuz deneyimi doğayla uyum içinde tasarlıyoruz. Tesislerimizde kullanılan tüm yapı ve dekorasyon malzemeleri; geri dönüştürülebilir, düşük karbon ayak izine sahip ve çevre dostu standartlara uygun olarak özenle seçilmektedir.

Böylece hem çevresel etkilerimizi azaltıyor hem de misafirlerimize doğal dokuyla bütünleşen bir konfor alanı sunuyoruz.

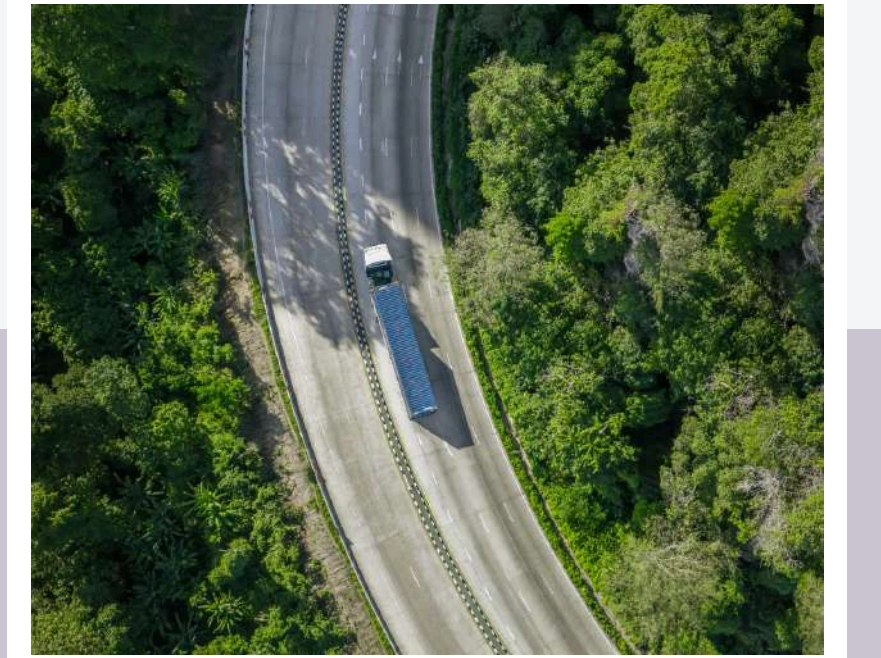
Enerji tüketimimizi azaltmaya yönelik çalışmalarımız kapsamında, enerji ihtiyacımızı büyük ölçüde yenilenebilir kaynaklardan karşılıyoruz. Güneşten ve rüzgârdan elde edilen enerji çözümleriyle karbon emisyonlarımızı kontrol altında tutarken, enerji verimliliğini artıracak modern teknolojilere tesislerimizde öncelik veriyoruz.

Atık yönetiminde de doğaya zarar vermeyen, döngüsel ekonomiyi destekleyen yöntemler uyguluyoruz. Organik atıkların komposta dönüştürülmesi, ambalajların ayrıştırılarak geri kazanılması ve sürdürülebilir bertaraf süreçleri hedeflerimiz bu yaklaşımımızın temelini oluşturmaktadır.

Ambalaj tercihlerimizde tek kullanımlık plastiklere yer vermiyor; biyobozunur, çevre dostu ve geri dönüştürülebilir malzemeleri kullanıyoruz.

Böylece hem kaynak verimliliğini gözetiyor hem de plastik kirliliğinin önüne geçiyoruz.

Kullandığımız tüm makine ve ekipmanlarda düşük enerji tüketimi ve minimum karbon salınımı kriterlerini gözetiyoruz. Bu sayede operasyonel verimliliği artırırken aynı zamanda hem çalışanlarımız hem de misafirlerimiz için daha sağlıklı ve güvenli bir yaşam alanı oluşturuyoruz. Bu yaklaşımımız, yalnızca sürdürülebilir bir işletme olma hedefimizi desteklemekle kalmıyor, aynı zamanda gelecek nesillere daha yaşanabilir bir dünya bırakma sorumluluğumuzu da güçlendiriyor.



SÜRDÜRÜLEBİLİRLİK EKİBİMİZ



**Ekip Liderimiz
İsmail TEĞİN**



**Çevre Temsilcimiz
Hüseyin
GÜNAYDIN**



**Enerji Yönetim
Temsilcimiz
Beytullah
SOYSAL**



**Çalışan ve Müşteri
Temsilcimiz
Pınar KÖKSAL**



**Atık Temsilcimiz
Tunahan GÜLLÜ**



POLİTİKALARIMIZ

Çevre Koruma ve Atık Politikası

Çocuk Hakları Politikası

Kadın Hakları ve Cinsiyet Eşitliği Politikası

Sürdürülebilir Satın Alma Politikası

Enerji Verimliliği Politikası

Erişilebilirlik Politikası

Biyoçeşitliliğin Korunması Politikası

Gıda İsrafının Önlenmesi Politikası

Çevre Koruma ve Atık Politikası

Turunç Premium Hotel olarak, Marmaris'in benzersiz doğasında faaliyet göstermenin sorumluluğunu biliyor ve çevreyi korumayı temel görevimiz sayıyoruz. Misafirlerimiz, çalışanlarımız ve yerel halkla birlikte daha yaşanabilir bir gelecek için çalışıyoruz.

Atık Yönetimi

- Tek kullanımlık plastikleri azaltıyor, alternatif çevre dostu ürünler kullanıyoruz.
- Cam, metal, kâğıt ve plastik için ayrı geri dönüşüm noktaları oluşturuyoruz.
- Misafirlerimizi bilgilendirici görsellerle atıkların doğru şekilde ayrıştırılmasına teşvik ediyoruz.

Doğa ve Biyolojik Çeşitliliğin Korunması

- Tesis çevresindeki doğal yaşam alanlarına zarar vermemek için özel önlemler alıyoruz.
- Yerel temizlik kampanyaları ve doğa koruma projelerine destek veriyoruz.
- Bölgenin biyolojik çeşitliliğini tanıtmak amacıyla bilgilendirme panoları ve küçük doğa yürüyüşleri düzenliyoruz.

Enerji ve Su Tasarrufu

- Güneş enerjisi gibi yenilenebilir kaynakların kullanımını artırıyoruz.
- Akıllı musluk sistemleri ve düşük tüketimli ekipmanlarla su tasarrufu sağlıyoruz.
- Misafirlerimizi kısa duş süresi, havlu ve çarşaf tekrar kullanımını gibi çevre dostu uygulamalara teşvik ediyoruz.

Eğitim ve Farkındalık

- Çalışanlarımıza düzenli çevre ve sürdürülebilirlik eğitimleri veriyoruz.
- Misafirlerimiz için çevre bilincini artıracak materyaller, küçük atölyeler ve etkinlikler hazırlıyoruz.
- Yerel okullar ve kurumlarla iş birliği yaparak çocuklara çevre bilinci kazandıracak projeler geliştiriyoruz.

Çocuk Hakları Politikası

Turunç Premium Hotel olarak, çocukların temel haklarına saygı gösterir ve onları korumayı en önemli sorumluluklarımızdan biri kabul ederiz. Tesisimizde tüm çocukların güvenliği ve refahı için gerekli tüm önlemleri alırız. Mesai arkadaşlarımıza gerekli eğitimi düzenli olarak veririz. Çocukların fiziksel, duygusal, psikolojik ve sosyal gelişimlerini destekleyen güvenli bir ortam yaratmayı taahhüt ederiz. Onları birey olarak tanır, haklarına saygı duyar ve her türlü istismar, sömürü ve kötü muameleye karşı koruma altına alırız.

Politikamızın Esasları

1.Çocuk işçiliğe karşı sıfır tolerans

Tesisimizde çocuk işçi çalıştırılmasına kesinlikle izin vermeyiz. Çalışma yaşının altındaki bireylerin istihdam edilmemesi konusunda ulusal ve uluslararası düzenlemelere tam uyum sağlarız. İş ortaklarımızın da aynı etik prensiplere bağlı kalmasını bekleriz.

2.Eğitim ve katılım

Çocukların gelişimlerini desteklemek amacıyla bilgilendirici materyaller ve eğitici etkinlikler sunarız. Onların fikirlerine değer verir, görüşlerini dikkate alırız.

3.Koruma mekanizmaları

Çocuk istismarına karşı sıfır tolerans politikası uygularız. Çocukların güvenliğini tehdit edebilecek her türlü duruma karşı kapsamlı önlemler alırız.

4.Eşitlik ve ayrımcılık yapmama

Tüm çocuklara eşit davranır, hiçbir şekilde ayrımcılığa izin vermeyiz. Farklılıklarına saygı duyar, kapsayıcı bir yaklaşım benimseriz.

5.Toplumsal destek

Yerel toplulukların çocuk refahına yönelik çalışmalarına destek verir, Marmaris bölgesinde çocukların yaşam kalitesini artıracak projelere katkı sağlarız.

6.Şüpheli durumlara müdahale

Çocuklara yönelik herhangi bir istismar, sömürü veya şüpheli eylem görüldüğünde derhâl otel yönetimine bilgi verilir; gerekli durumlarda resmi kurumlarla iletişime geçilerek hukuki süreç başlatılır.

7.Çocuk haklarının tanınması

Birleşmiş Milletler Çocuk Haklarına Dair Sözleşme'yi temel alır, çocukların haklarının korunması ve geliştirilmesi için çaba gösteririz.

8.Misafir çocukları ile iletişim

Kültürel farklılıkların yanlış anlaşılmalara yol açmaması için personelimiz, misafir çocuklarına temas etmez, onlara fiziksel yakınlık kurmaz, yiyecek-içecek ikramında bulunmaz. İletişim her zaman profesyonel ve saygılı bir çerçevede sürdürülür.

Turunç Premium Hotel olarak, çocukların güvenli, sağlıklı ve mutlu bir ortamda bulunması için tüm sorumluluklarımızı yerine getirmeye devam ediyoruz. Çocukların refahı, otelimizin en önemli önceliklerinden biridir.

Kadın Hakları ve Cinsiyet Eşitliği Politikası

Turunç Premium Hotel olarak, toplumsal cinsiyet eşitliğini temel bir insan hakkı olarak görür ve otelimizin tüm işleyişinde bu ilkeyi gözetiriz. Amacımız; herkes için adil, kapsayıcı ve eşit fırsatlar sunan bir çalışma ortamı oluşturmaktır.

Politikamızın Esasları

1.İstismar, taciz ve ayrımcılığa sıfır tolerans

Çalışanlarımızın hiçbir şekilde cinsiyetlerinden dolayı ayrımcılığa, tacize veya baskıya uğramasına izin vermeyiz. Böyle bir durum söz konusu olduğunda hızlı, şeffaf ve etkili müdahale mekanizmaları işletiriz.

2.Ücretlendirme ve fırsat eşitliği

“Eşit işe eşit ücret” ilkesine bağlı kalarak, kadın ve erkek çalışanlarımız arasında maaş ayrımı yapmayız. Benzer katkı sağlayan tüm çalışanlarımız eşit haklardan yararlanır.

3.Kariyer gelişimi ve eğitim

Kadın ve erkek çalışanlarımızın profesyonel gelişimlerini destekleriz. Eğitim programları, farkındalık çalışmaları ve mentorluk fırsatları ile herkesin kariyer yolculuğuna eşit katkı sağlarız.

4.Liderlik ve yönetimde eşit temsil

Yönetim kadrosunda cinsiyet dengesi gözetir, liyakate dayalı terfi politikaları uygularız. Kadın çalışanlarımızın karar alma mekanizmalarında daha fazla yer almalarını teşvik ederiz.

5.İş gücüne katılım ve görev dağılımı

Kadınların iş hayatına katılımını destekler, tüm departmanlarda yer almalarını teşvik ederiz. İş yükü ve görev dağılımında cinsiyet farkı yerine yetenek ve deneyimi esas alırız.

6.Sağlık, güvenlik ve refah

Çalışma ortamımızı tüm çalışanlar için güvenli, huzurlu ve sağlıklı hale getiririz. Hem fiziksel hem de psikolojik güvenliğin sağlanması en öncelikli sorumluluklarımızdan biridir.

7.İş ve aile yaşam dengesi

Çalışanlarımızın iş-özel hayat dengesini koruyabilmeleri için esnek çalışma modelleri sunmaya gayret ederiz. Özellikle ebeveynlerin iş süreçlerini kolaylaştıracak destek mekanizmaları uygularız.

8.Tedarik zinciri ve iş ortakları

Çalıştığımız işletmelerde de toplumsal cinsiyet eşitliğini gözetir, kadın girişimcileri destekleyen iş ortaklarını tercih ederiz.

9.Toplumsal farkındalık ve sosyal sorumluluk

Marmaris bölgesinde ve ulusal düzeyde, toplumsal cinsiyet eşitliğini destekleyen projelere katılır, kadınların güçlenmesine katkı sağlayacak çalışmaların parçası oluruz.

Turunç Premium Hotel olarak, toplumsal cinsiyet eşitliğini sadece bir ilke değil, günlük işleyişimizin ayrılmaz bir parçası olarak görüyoruz. Her çalışanımızın adil, saygılı ve eşit bir ortamda çalışabilmesi için politikamızın gereklerini istisnasız hayata geçiriyoruz.

Sürdürülebilir Satın Alma Politikası

Turunç Premium Hotel olarak, sürdürülebilir turizm ilkelerimiz doğrultusunda; uzun vadeli, çevreye duyarlı ve sosyal sorumluluk anlayışını benimseyen tedarik zinciri ilişkileri kurmayı hedefliyoruz. İş ortaklarımızdan da bu çerçevede hareket etmelerini bekliyoruz.

Tedarikçilerden Beklentilerimiz

1.Kalite ve Mevzuata Uyum

Tedarikçilerimizin kalite yönetimi, çevre koruma, iş sağlığı ve güvenliği konularında ulusal ve uluslararası standartlara uygun faaliyet göstermeleri beklenmektedir.

2.Çevreye Duyarlı Uygulamalar

Doğal kaynakların bilinçli ve sorumlu bir şekilde kullanılması,

Ekosistem üzerindeki olumsuz etkilerin en aza indirilmesi,

Yaban hayatın korunması ve avlanma yasaklarına uyulması temel önceliklerimizdir.

3.Atık ve İsrاف Yönetimi

Gereksiz ambalaj kullanımından kaçınılmalı,

Geri dönüştürülebilir ve çevre dostu ambalaj malzemeleri tercih edilmeli,

Atıkların doğru yönetimi için stratejiler geliştirilmelidir.

4.Çevre Dostu ve Etik Ürünler

Enerji tasarrufu sağlayan, çevresel etkisi düşük ve etik değerleri gözetilen ürünlerin kullanımını önemsiyoruz.

5.Yerel Ekonomiye Katkı

Yerel üreticilerden tedarik yapılması, yöresel mutfak kültürünün, geleneklerin ve otantik değerlerin desteklenmesi teşvik edilmektedir.

6.Karbon Ayak İzinin Azaltılması

Lojistik süreçlerde karbon salınımını azaltıcı önlemler alınması, çevreci taşımacılık yöntemlerinin tercih edilmesi beklenmektedir.

Ortak Hedefimiz

Turunç Premium Hotel olarak, tedarikçilerimizle birlikte çevreye duyarlı, toplumsal sorumluluk bilinci yüksek ve sürdürülebilir bir tedarik zinciri oluşturmayı amaçlıyoruz. Bu süreçte:

- Tedarikçilerimizin sürdürülebilirlik hedeflerine uyum sağlamalarını destekleyecek iş birlikleri geliştirecek,
- Düzenli değerlendirme ve takip süreçleri ile standartlarımızı sürekli iyileştirmeye devam edeceğiz.

Enerji Verimliliği Politikası

Turunç Premium Hotel olarak, enerji tüketimini azaltmak ve doğal kaynakları korumak adına sorumlulukla hareket ediyoruz. Amacımız, verimliliği artıran teknolojileri ve bilinçli uygulamaları hayata geçirerek hem çevresel etkilerimizi azaltmak hem de sürdürülebilir turizme katkı sağlamaktır.

İlkelerimiz

1.Çevre Dostu Teknolojiler

Yeni yatırımlarda ve mevcut sistemlerde enerji verimliliği yüksek ekipmanların tercih edilmesini esas alırız. Isıtma, soğutma ve aydınlatmada doğa dostu çözümleri uygulamayı öncelikli hedeflerimiz arasında görürüz.

2.Enerji Performansının İzlenmesi

Tesis genelindeki enerji tüketimini düzenli olarak ölçer, analiz eder ve raporlarız. Elde edilen veriler doğrultusunda iyileştirme alanlarını belirler ve performansımızı sürekli geliştiririz.

3.Doğal Kaynakların Korunması

Enerji yönetimini, su ve diğer doğal kaynakların korunmasıyla bütüncül bir süreç olarak ele alırız. Faaliyetlerimizi doğaya en az etkiyle gerçekleştirmek için planlarız.

4.Eğitim ve Farkındalık

Çalışanlarımızın bilinçlenmesini sağlamak için periyodik eğitimler düzenleriz. Misafirlerimizi de küçük adımlarla enerji tasarrufuna katılmaya teşvik eder, bilgilendirme materyalleri hazırlarız.

5.Paydaş İş Birliği

Çalışanlarımız, misafirlerimiz ve tedarikçilerimizle ortak bir bilinç geliştirmeyi amaçlarız. Enerji tasarrufu uygulamalarını yalnızca tesis içinde değil, tüm paydaşlarımızla birlikte destekleriz.

6.Acil Durum ve Risk Yönetimi

Enerji kesintisi ve kriz durumları için senaryolar hazırlar, risk analizleri yapar ve gerekli önleyici tedbirleri alırız. Bu sayede işletme sürekliliğini ve misafir memnuniyetini güvence altına alırız.

7.Yasal ve Uluslararası Uyum

Enerji verimliliği ile ilgili ulusal mevzuata ve uluslararası standartlara tam uyum sağlarız. Bu çerçevede performansımızı düzenli raporlarla değerlendiririz.

8.Enerji Yönetim Sistemi

Enerji yönetimimizi yazılı prosedürlerle dokümente ederiz. Tüm departmanlarda uygulanmasını sağlayarak sürekli iyileştirme döngüsü ile geliştiririz.

Somut Uygulamalar

Misafir odalarında kartlı enerji sistemi kullanılarak boş odalardaki elektrik tüketimi önlenir.

Genel alanlarda hareket sensörlü LED aydınlatmalar tercih edilir.

Mutfak ve çamaşırhane gibi yüksek tüketim alanlarında enerji sınıfı yüksek ekipmanlar kullanılır.

Bahçe sulamasında zaman ayarlı ve damla sulama sistemi ile su ve enerji tasarrufu sağlanır.

Taahhüdümüz

Turunç Premium Hotel olarak enerji verimliliğini yalnızca bir işletme gerekliliği değil, aynı zamanda sürdürülebilirlik vizyonumuzun temel taşı olarak görüyoruz. Gelecek nesillere daha yaşanabilir bir dünya bırakmak için kararlılıkla çalışmaya devam edeceğiz.

Erişilebilirlik Politikası

Turunç Premium Otel olarak, tüm misafirlerimizin tesisimizde eşit, güvenli ve konforlu bir deneyim yaşamalarını sağlamak öncelikli hedefimizdir. Otelimizde konaklayan tüm misafirlerimizin erişim ihtiyaçları gözetilerek tasarlanmış altyapı ve hizmetler sunulmaktadır.

Politikamızın Temel İlkeleri:

1. Erişim ve Altyapı:

oTesisimizin tüm sosyal alanları, asansörler, engelli rampaları ve ahşap plaj yürüyüş yolları ile erişilebilir şekilde tasarlanmıştır.

oGenel alanlar tekerlekli sandalye kullanımına uygun olup, farklı alanlara erişim gerektiğinde seyyar engelli rampaları temin edilmektedir.

oMisafir asansörlerindeki tuşlar, Braille alfabesi ile işaretlenmiş ve görme engelli misafirlerimiz için kullanım kolaylığı sağlanmıştır.

2. Engelli Odalar ve Konaklama:

oStandartlara uygun olarak düzenlenmiş 2 adet engelli odası mevcuttur.

oOdalar, hareket kabiliyeti kısıtlı misafirlerimizin güvenli ve rahat bir şekilde konaklamalarını destekleyecek şekilde tasarlanmıştır.

3. Personel ve Hizmet:

oTüm çalışanlarımız, erişilebilirlik ve misafirlerin özel ihtiyaçları konusunda eğitilmiştir ve her zaman yardımcı olmaya hazırdır.

oMisafirlerimiz, odalarından dâhili telefonda 2050 Resepsiyon hattı ile kolayca destek talebinde bulunabilirler.

4. Sürdürülebilir ve Kapsayıcı Yaklaşım:

oErişilebilirlik, otelimizin sürdürülebilirlik yaklaşımının ayrılmaz bir parçasıdır. Tesisimizin altyapı ve hizmetleri, her bireyin konforunu ve güvenliğini gözeterek sürekli iyileştirilir.

oMisafirlerden ve çalışanlardan gelen geri bildirimler düzenli olarak değerlendirilir, erişilebilirlik hizmetlerimiz geliştirilir ve güncellenir.

Hedefimiz:

Turunç Premium Otel, misafirlerimizin ihtiyaçlarını ön planda tutarak, erişilebilir, kapsayıcı ve güvenli bir konaklama ortamı sağlamayı taahhüt eder. Tesisimizde herkesin eşit ve konforlu bir deneyim yaşaması için çalışmalarımız sürekli olarak devam etmektedir.

Biyçeşitliliğin Korunması Politikası

1.AMAÇ

Bu rehberin amacı, Turunç Premium Hotel'in mülkü ve çevresinde doğal yaşamın korunması, biyolojik çeşitliliğin desteklenmesi ve ekosistem dengesinin sürdürülebilir şekilde devam ettirilmesine katkıda bulunmaktır.

2.KAPSAM

Rehber, otel sınırları içinde ve yakın çevresinde gerçekleştirilen tüm faaliyetleri kapsar. Tüm çalışanlar ile otel adına hizmet sağlayan iş ortakları bu uygulamalara dâhildir.

3. UYGULAMALAR VE FAALİYETLER

3.1. Yerel Bitki Türlerinin Korunması

- Otel bahçesinde ve çevresinde, Marmaris-Turunç bölgesine uygun yerli bitki türleri tercih edilir.
- Bitkiler, QR kodlu bilgilendirme panoları ile misafirlere tanıtılır.
- Bitki envanteri yılda en az bir kez güncellenir ve kayıt altına alınır.

3.2. Doğa Dostu Bahçe Uygulamaları

- Kimyasal gübre ve pestisit kullanılmaz; yalnızca doğal koruma yöntemleri uygulanır.
- Sulama sistemleri, damlama yöntemi ve ihtiyaç zamanlaması ile su tasarrufu sağlar.

3.3. Aydınlatma Politikası

- Gece aydınlatmaları yönlendirilmiş ve düşük voltajlı sistemler kullanılır.
- Aydınlatmalar, gece yaşayan böcekler ve kuş türlerinin doğal döngüsünü bozmayacak şekilde tasarlanır.

3.4. Yaban Hayatı Koruma Faaliyetleri

- Otel çevresinde gözlemlenen kuşlar, kertenkeleler, kelebekler ve diğer türler izlenir ve kayıt altına alınır.
- Personel, yaban hayatı ile temasta dikkatli davranılması konusunda bilgilendirilir.

3.5. Doğaya Müdahale ve Telafi Süreci

- Her türlü inşaat veya bakım çalışması öncesinde doğaya zarar değerlendirmesi yapılır.
- Olumsuz etkiler tespit edilirse, fidan dikimi, habitat yenileme ve benzeri telafi çalışmaları başlatılır.

3.6. Eğitim ve Farkındalık Çalışmaları

- Personel eğitimi yılda en az bir kez gerçekleştirilir; konular arasında yerel biyçeşitlilik, doğal türler ve doğa dostu uygulamalar bulunur.
- Misafirler için kısa bilgilendirme afişleri ve kartları hazırlanır.

3.7. STK ve Yerel Topluluklarla İş Birliği

- Yerel çevre örgütleri ile iş birliği imkanları araştırılır.
- Koruma ve iyileştirme projelerinde gönüllü katılım teşvik edilir.

4. İzleme ve Değerlendirme

- Tüm uygulamalar, Sürdürülebilirlik Sorumlusu tarafından yıllık olarak gözden geçirilir.
- Bitki envanteri, yaban hayatı gözlemleri ve eğitim kayıtları düzenli olarak arşivlenir.

Gıda Atıklarını Azaltma Politikası

Turunç Premium Hotel olarak, sürdürülebilir turizm anlayışımızın bir parçası olarak gıda atıklarını azaltmayı öncelikli hedeflerimizden biri kabul ediyoruz. Çevreye duyarlı, kaynakları verimli kullanan ve toplumsal sorumluluk bilincini gözeten bir işletme olarak; üretimden tüketime kadar geçen tüm süreçlerde gıda kayıplarını en aza indirmek için gerekli önlemleri almaktayız.

Politikamız kapsamında;

- Planlı Üretim:** Ön büro departmanımızdan alınan günlük ve haftalık misafir forecast verileri ile aşçıbaşı ve mutfak ekibimiz yönlendirilir. Ayrıca uyruk raporları dikkate alınarak menüler hazırlanır. Böylece aşırı üretim engellenir, tabakta kalıp çöpe gidebilecek gıdaların önüne geçilir.
- Doğru Depolama ve Bölümler Arası İletişim:** Satın alma ve depolama süreçlerinde gıdaların uygun sıcaklık ve hijyen koşullarında saklanmasına özen gösterilir, son kullanma tarihi yaklaşan ürünler öncelikli olarak kullanılır. Mutfak departmanı içerisinde bulunan bölümler arası iletişim arttırılarak, hem hazır alınarak SKT'si yaklaşan ürünler hem de mutfak içinde üretilip raf ömrü yaklaşan gıdalar tüketilmeyecekse direkt diğer bölüme gönderilerek tüketimi gerçekleştirilir bu sayede gıdanın israfı önlenir.
- Atık Takibi:** Gıda atıkları düzenli olarak kayıt altına alınır, analiz edilir ve bu veriler doğrultusunda düzeltici önlemler geliştirilir.
- Personel Eğitimi:** Çalışanlarımız düzenli olarak gıda güvenliği, porsiyon kontrolü ve atık azaltma konularında eğitilmektedir.
- Misafir Katılımı:** Açık büfe alanlarında porsiyon kontrolünü teşvik edecek bilgilendirme yapılır, "gözünüzün gördüğü kadar alın" yaklaşımı benimsenir. Ayrıca misafir tabakları boyutu küçük tutularak misafirin tabağını gereksiz doldurmasının önüne geçilmeye çalışılır.
- Geri Dönüşüm ve Ayrıştırma:** Kaçınılmaz olarak oluşan gıda atıkları ayrı toplanır, atık gıdaların hayvanlara verilerek değerlendirilmesi sağlanır.

Bu politika doğrultusunda hem çevresel etkilerimizi azaltmayı hem de gelecek nesillere daha yaşanabilir bir dünya bırakmayı taahhüt ederiz.

ÇALIŞANLAR VE SOSYAL SÜRDÜRÜLEBİLİRLİK

Turunç Premium Hotel'de çalışanlarımızın mutluluğu, gelişimi ve iş memnuniyeti sürdürülebilirlik politikamızın merkezinde yer almaktadır. Kadromuzun büyük bir bölümü, bölge halkı ve çevre mahallelerden seçilerek istihdam edilmekte, böylece hem yerel istihdama katkı sağlanmakta hem de bölge ekonomisi desteklenmektedir.

Tüm iç ve dış eğitimler kayıt altına alınmakta, dış eğitimlerden edinilen sertifikalar arşivlenirken iç eğitimler için katılım formları düzenlenmektedir. Çevre yönetimi, atık yönetimi, sıfır atık uygulamaları ve iş sağlığı güvenliği gibi konulara yönelik eğitimler düzenli aralıklarla gerçekleştirilmektedir.

Otel genelinde yer alan atık ayrıştırma üniteleri ile hem çalışanlarımızın farkındalığı artırılmakta hem de atıkların doğru şekilde yönetilmesi sağlanmaktadır. Kadın istihdamı aktif olarak desteklenmekte, çocuk işçi çalıştırılmasına kesinlikle izin verilmemektedir. Çalışanlarımız için ulaşım desteği sağlanmakta; evinden gelenler için servis imkânı sunulurken, talep edenlere tesis içerisinde konforlu lojmanlar tahsis edilmektedir. Tiny house yapısındaki lojmanlarda tuvalet, banyo, klima, düzenli temizlik, çamaşır yıkama hizmeti gibi temel olanaklar yer almakta; ayrıca her lojman tek kişi için ayrılmaktadır.

“Açık kapı” politikamız çerçevesinde, çalışanlarımız sürdürülebilirlik dâhil her konuda görüş ve önerilerini yönetime doğrudan iletebilmektedir. Ayrıca düzenli olarak yapılan çalışan memnuniyet anketleri ile beklentiler, ihtiyaçlar ve talepler yönetime aktarılmaktadır.

Personel kıyafetlerinde kalite, konfor ve dayanıklılık gözetilerek pamuklu ürünler tercih edilmektedir. Çalışanlarımızın mesleki gelişimi için yıllık eğitim planları hazırlanmakta; tamamlanan her eğitimin sertifikası, katılım belgesi ve kayıtları düzenli olarak muhafaza edilmektedir.

Turunç Premium Hotel olarak, çalışanlarımızın güvenliği, mutluluğu ve gelişimini sağlarken aynı zamanda sosyal sürdürülebilirliği desteklemeyi ve yerel topluma değer katmayı öncelikli hedeflerimiz arasında görmekteyiz.

Enerji ve Su Tasarrufu Uygulamaları

Turunç Premium Hotel, doğal kaynakların verimli kullanımını önceliklendiren bir sürdürülebilirlik politikası benimsemektedir. Su temini, bölgedeki yerel tedarikçilerden tankerlerle sağlanmakta olup; uluslararası su riski raporlamalarına göre (Aqueduct), Marmaris – Turunç bölgesi orta-yüksek su riski altında bulunmaktadır. Bu nedenle, sürdürülebilirlik risk analizinde su yönetimi kritik bir unsur olarak değerlendirilmiş ve gerekli önlemler planlı bir şekilde uygulamaya alınmıştır.

Su Tasarrufu ve Verimli Kullanım Uygulamaları

- Odalar ve genel alanlardaki tüm musluk ve duş başlıklarına perlatör sistemleri entegre edilmiştir.
- Klozetlerde çift kademeli rezervuar sistemi kullanılarak gereksiz su tüketimi önlenmektedir.
- Bahçe sulamaları, otomatik damlama sistemi ile yapılmaktadır.
- Sulama faaliyetleri, gece saatlerinde gerçekleştirilerek buharlaşma kaynaklı su kayıpları en aza indirilmektedir.

Bu uygulamalar sayesinde, yeraltı su kaynaklarının tüketimi azaltılmakta, suyun yeniden kullanımı desteklenmekte ve doğal kaynakların korunması sağlanmaktadır. Yapılan ölçümlere göre;

- Musluklarda ortalama su akış debisi 3,8 litre/dakika,
- Duş başlıklarında ise 6 litre/dakika olarak belirlenmiştir.

Turunç Premium Hotel, su yönetiminde çevresel etkileri en aza indirmeyi, kaynak verimliliğini artırmayı ve sürdürülebilir işletme modelini güçlendirmeyi hedeflemektedir.



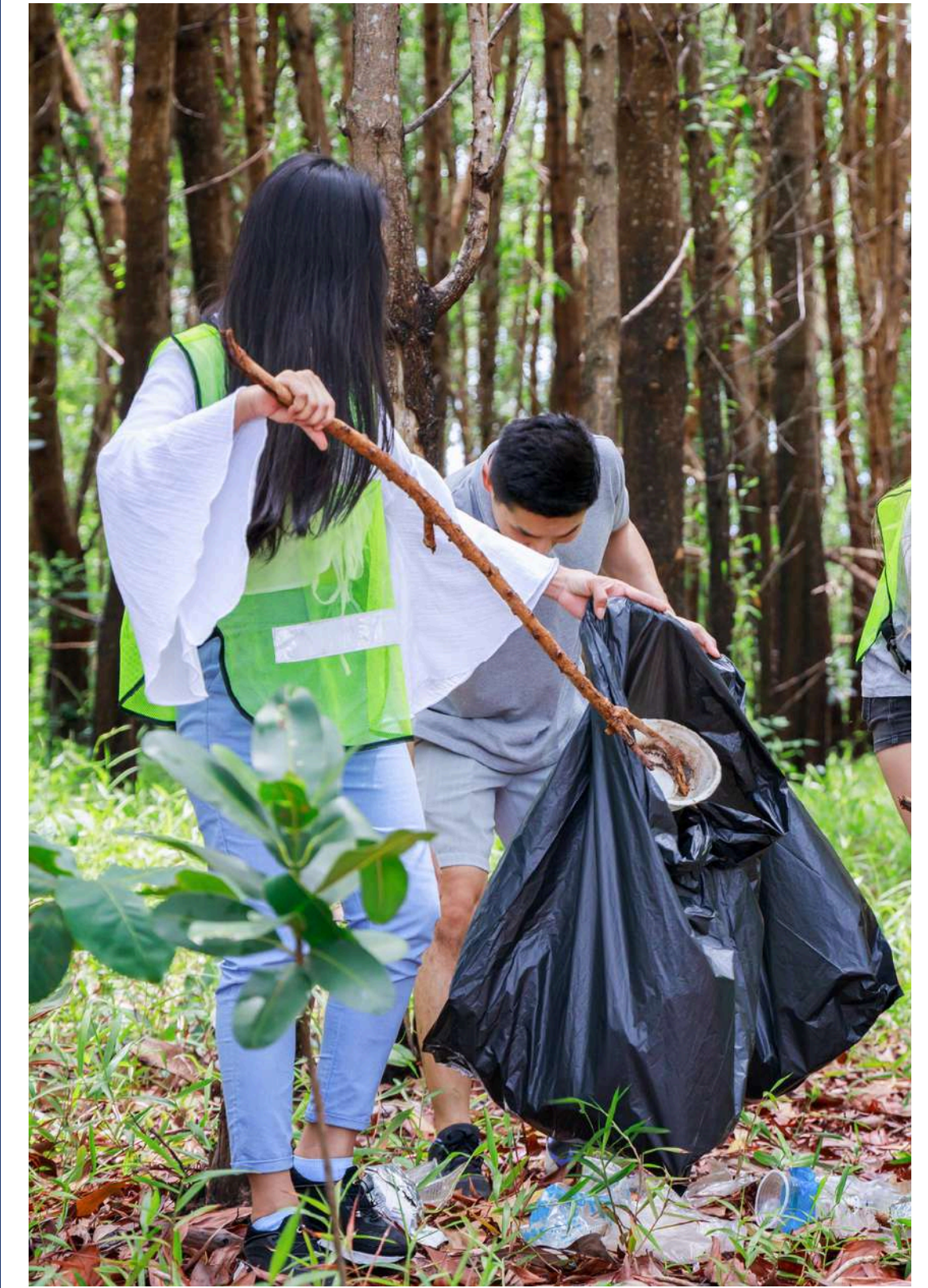


SOSYAL SORUMLULUK

Turunç Premium Hotel, yerel topluluklarla sürekli iletişim halinde olmayı ve sosyal sorumluluk projelerine aktif katılımı temel ilkelerinden biri olarak benimsemektedir. Tesis, bölgesel turizm birlikleri ve derneklerle iş birliği yaparken, bölgedeki paydaşlarla da düzenli temas kurmaktadır. Bu kapsamda mahalle muhtarlığı ile yapılan görüşmeler sayesinde bölgenin ihtiyaçları belirlenmekte ve sürdürülebilirlik konularında ortak çözümler geliştirilmektedir. Geçmişte, kamu kurumlarının yenilenmesine yönelik malzeme ve iş gücü desteği sağlanmış; ayrıca kültürel mirasın korunması ve biyoçeşitliliğin desteklenmesi amacıyla çeşitli yerel kuruluşlara katkıda bulunulmuştur.

Turunç Premium Hotel, üniversiteler ve sivil toplum kuruluşları ile yürüttüğü iş birlikleri sayesinde hem çevresel hem de sosyal projelerde aktif rol almaktadır.

Bölgedeki doğal felaketlere karşı da sorumluluk bilinciyle hareket eden tesis, orman yangınlarının önlenmesi ve etkilerinin azaltılması amacıyla insani destek sağlamış, gönüllü ekiplerle aktif katılım göstermiştir. Ayrıca, düzenli olarak gerçekleştirdiği çöp toplama etkinlikleri ile çevre bilincini artırmayı ve sürdürülebilirliğe dikkat çekmeyi hedeflemektedir.



Misafir Katılımı ve Çevreye Saygılı Konaklama Alışkanlıklarının Teşviki

Turunç Premium Hotel olarak, sürdürülebilir turizmi yalnızca bir işletme hedefi olarak değil, misafirlerimizle birlikte yürüdüğümüz ortak bir yolculuk olarak görüyoruz. Konaklama deneyiminin çevreye duyarlı, yerel değerlere saygılı ve bilinçli tercihlerle şekillenmesini sağlamak amacıyla misafirlerimizin aktif katılımını teşvik ediyoruz. Oda içi bilgilendirme kartları ve dijital yönlendirmelerle misafirlerimizi su ve enerji tasarrufu konusunda bilinçlendiriyoruz. Odalarda bulunan musluk ve duş başlıklarına takılan perlatörler, suyun basıncını düşürerek hem konforu hem de tasarrufu destekliyor. Klozetlerde yer alan çift kademeli rezervuar sistemi sayesinde her kullanımda minimum su tüketimi hedefleniyor.

Bahçede uygulanan damla sulama sistemi, toprağın nemini koruyarak su israfını önüyor ve bitkilerin sağlıklı büyümesine katkı sağlıyor. Enerji tasarrufu amacıyla odalar konforlu ve modern bir tasarıma sahip olup, yalnızca düşük enerji tüketimli LED aydınlatmalar kullanılmakta ve ortamın loş kalması sağlanmaktadır. Su ısıtımı güneş panelleri ile sağlanırken, odalardaki klimaların yalnızca gerektiğinde ve verimli şekilde kullanımı konusunda misafirler bilgilendirilmektedir. Ayrıca, havlu ve çarşaf değişimi yalnızca misafir talebine göre gerçekleştirildiğinden, doğal kaynakların gereksiz kullanımı önlenmektedir. Tüm bu uygulamalar, misafirlerimize “yeşil seçimler” yapma fırsatı sunarken, çevre dostu hizmet anlayışımızın temel bir parçasını oluşturmaktadır.

Yerel Kültüre ve Çevreye Katkı

Turunç Premium Hotel’de konaklayan misafirlerimize, çevresindeki doğal alanlar ve yerel pazarlar hakkında bilgilendirici broşürler sunularak çevreyle etkileşim kurmaları ve yerel üreticileri desteklemeleri teşvik edilmektedir. İstekli misafirler, otel tarafından düzenlenen sahil temizliği veya doğa yürüyüşü etkinliklerine gönüllü olarak katılabilir. Bölgesel kültürü deneyimleme fırsatı sunmak amacıyla, çini boyama atölyeleri düzenlenmekte; misafirler kendi özgün tasarımlarını yaratırken geleneksel el sanatlarını tanıma şansı bulmaktadır. Ayrıca, Toskana mutfağından ilham alan makarna atölyeleri ile misafirler, kendi makarna hamurlarını hazırlayıp soslarını oluşturmakta ve benzersiz bir gastronomik deneyim yaşamaktadır. Sürdürülebilirlik çabalarının bir parçası olan her misafir, Turunç Premium Hotel’in çevreye duyarlı ve kültürel sorumluluk sahibi vizyonuna değerli katkılarda bulunmaktadır. Misafirlerin aktif katılımı sayesinde, yalnızca bugünü değil, geleceği de koruma hedefimize doğru önemli bir adım atılmış olmaktadır.



Paten veya kayak gibi tehlikeli aktivitelerde bulunmayınız.



Öpüşme veya açık sevgi gösterisinde bulunmayınız.



Lütfen saygılı giyisiler giyiniz.



Alkol tüketmeyiniz.



Sigara içmeyiniz.



Evcil hayvan getirmeyiniz.

Kültürel Çalışmalar

Turunç Premium Hotel, bulunduğu bölgenin ve Türkiye'nin zengin kültürel mirasına duyarlıdır ve misafirlerine bu mirası yaşatma konusunda titizlikle çalışmaktadır. Web sayfasında Marmaris ve Turunç çevresinde yapılabilecek kültürel ve doğal etkinliklere dair bilgiler sunulmakta, misafirlerle birebir iletişimde olan çalışanlara ise bölge kültürü hakkında düzenli eğitimler verilmektedir.

Tesis, sanat ve doğayı birleştiren bir anlayışla hareket etmekte; gelecekte bünyesinde sanatçıların eserlerini sergilediği bir alan oluşturmayı planlamaktadır. Bu kapsamda, misafirlerin geleneksel el sanatlarını deneyimleyebilmesi ve yerel sanatçılar hakkında bilgi sahibi olabilmesi için büyük bir fırsattır.

Sanat, Spor ve Fikirle Yükselmek

Sanatçı adayı gençler, yaratıcı bir ortamda sanat ve doğayla baş başa kalarak birbirlerinden ilham alma fırsatı bulmaktadır. Spor ve sosyal alanlar, gençlerin kendilerini geliştirmelerine ve potansiyellerini keşfetmelerine imkân tanımaktadır. Tesisin ürettiği tarımsal ürünlerden elde edilen gelirler, bu eğitimsel ve kültürel çalışmalara aktarılmakta; böylece sanat-doğa-eğitim döngüsü güçlenerek sonraki nesillere daha sağlam adımlarla aktarılmaktadır.

Turunç Premium Hotel, tarımın bereketini, sanatın üretkenliğini ve toplumsal katkısını birleştirerek bölgedeki kültürel zenginliğin korunmasına ve geliştirilmesine katkı sunmaktadır.





TURUNÇ PREMIUM HOTEL

GoTürkiye
MARMARIS GO

Scan me



İÇİNDEKİLER

Contents

Marmaris için 10 his-Yerliler gibi

10 vibes for Marmaris Like locals

Marmaris'de Biyoçeşitlilik ve Vahşi Yaşam

Biodiversity and Wildlife in Marmaris

48 Saatte Marmaris

Marmaris in 48 Hours

Marmaris Rotaları

Marmaris Routes

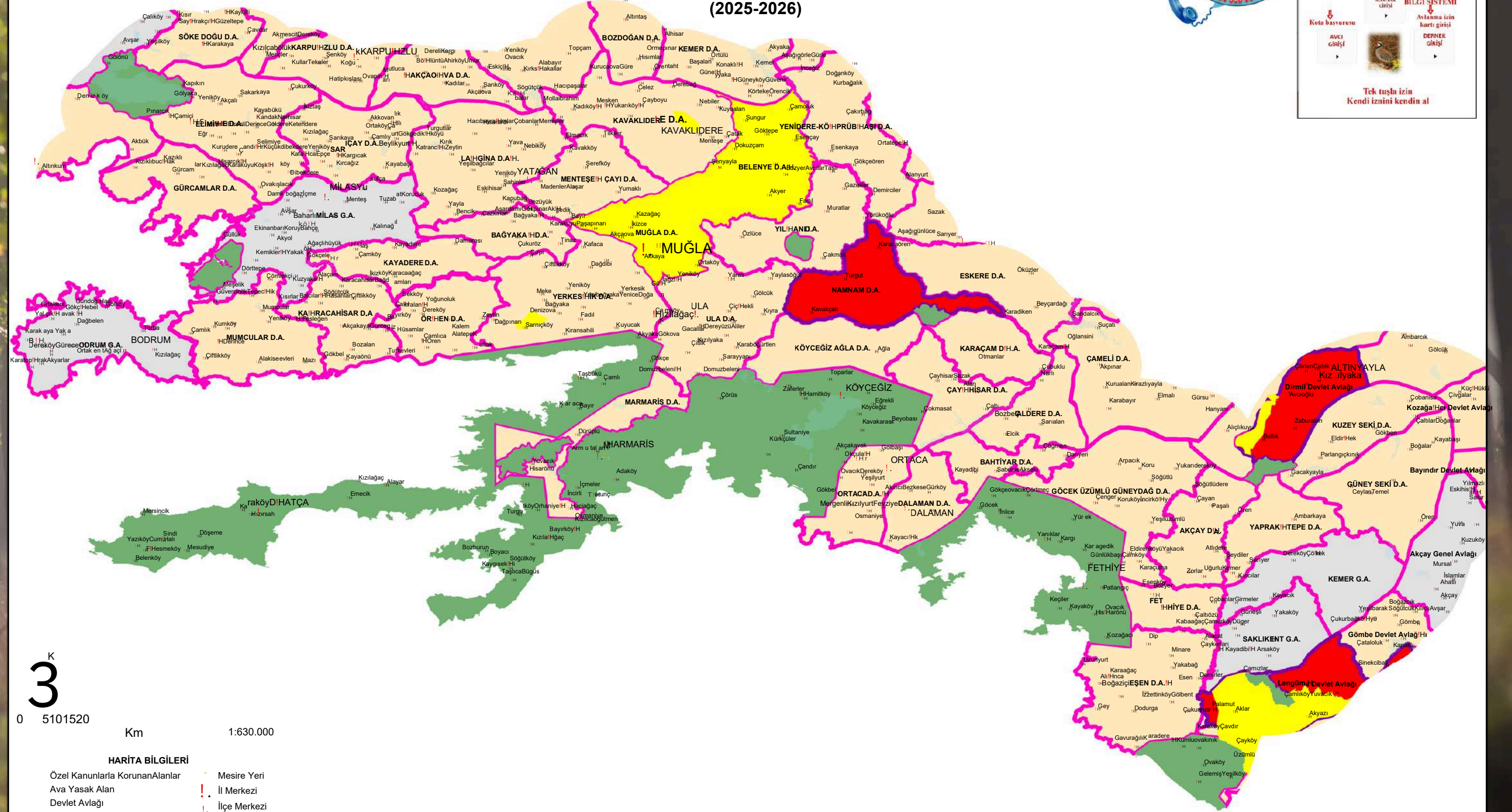
Marmaris'de Gör, Tat, Kokla ve Dokun

See, Taste, Smell and Touch in Marmaris



Vahşi Yaşamı Korumak, Doğanın Dengesini Seninle.

48 MUĞLA AVLAKLAR HARİTASI (2025-2026)



0 3 5101520 Km 1:630.000

- HARİTA BİLGİLERİ**
- | | |
|---------------------------------|---------------|
| Özel Kanunlarla Korunan Alanlar | Mesire Yeri |
| Ava Yasak Alan | İl Merkezi |
| Devlet Avlağı | İlçe Merkezi |
| Genel Avlak | Köy Merkezi |
| Yaban Hayvanı Yerleşime Sahası | Stabilize Yol |
| Örnek Avlak | Kar ayo l u |
| Özel Avlak | Asfalt Yol |
| İl Sınırı | Expres Yol |
| İlçe Sınırı | Demiryolu |
| Baraj-Gölet | Dere-Çay |
| Göller | Nehir- İrmak |

İl genelinde çilkeklik avlanması yasaktır.

Rezervasyon
Çağrı Merkezi
0850 888 06 06

T.C. TARIM VE ORMAN BAKANLIĞI

milliparklar.gov.tr

AVLAK YÖNETİMİ BİLGİ SİSTEMİ

AVCI GİRİŞİ

AVLANMA İZİN KARTI GİRİŞİ

DEĞER GİRİŞİ

Tek tuşla izin
Kendi kendini kendin al

Bu haritadaki ilin mülki sınırları dışındaki bölümler komşu illere ait sahalara girmektedir.
Bu harita 24 sayılı Merkez Av Komisyonu kararına göre Ava Açık ve Kapalı Sahaları göstermek için bilgi amaçlı basılmıştır.
Bu haritaya avlakharitalari.tarimorman.gov.tr adresinden ulaşabilirsiniz.

Turunç'ta Kültürel Varlıklara Sahip Çıkalım

Turunç ve çevresi, zengin tarihî ve kültürel mirasıyla bölgenin kimliğini oluşturmaktadır. Antik kalıntılar, eski yerleşim izleri, geleneksel mimari yapılar ve tarihî yaşam kültürü, Turunç'un değerlerini temsil eder. Bu değerlerin korunması yalnızca geçmişe duyulan saygıyı değil, aynı zamanda Turunç'un sürdürülebilir turizm vizyonunu ve gelecek nesillere bırakılacak kültürel mirasını da desteklemektedir. Kaçak kazılara ve kültürel varlık kaçakçılığına karşı duyarlı olunmalı, bu eserlerin korunmasına hep birlikte katkı sağlanmalıdır. Otelimiz, misafirlerimizle birlikte yürütülen kültürel farkındalık faaliyetleri, tarihî ve doğal alan gezileri, bilgilendirici materyaller ve rehberli etkinlikler aracılığıyla bu bilinci güçlendirmeyi amaçlamaktadır. Unutmayalım: Turunç'un tarihî ve kültürel zenginlikleri, gelecek nesillere aktaracağımız en değerli miraslarımızdan biridir.



T.C. KÜLTÜR VE TURİZM
BAKANLIĞI

KÜLTÜR VARLIKLARIMIZA SAHİP ÇIKALIM

KÜLTÜR VARLIKLARINA
VERİLEN HER TÜRLÜ ZARAR
SUÇTUR.

KAÇAK KAZI
İHBAR HATTI

112

ACIL
SABİT



Kaçak Kazıları İhbar Edelim

Suçta Ortak Olmayalım

Eserlerimizi Koruyalım

Kültür Varlığı Kaçakçılığına Sessiz Kalmayalım

1. Kaynak Yönetimi ve Verimlilik

1.1. Su Yönetimi

Suyun hayati bir kaynak olduğunun bilinciyle hareket ediyor ve her damlanın değerini gözetten bir yönetim anlayışı benimsiyoruz. Turunç bölgesinin iklim koşullarına ve su kaynaklarının sürdürülebilir kullanımına duyduğumuz saygıyla, su tüketimini minimize etmek için kapsamlı önlemler hayata geçiriyoruz.

Tesis genelinde yer alan lavabo, duş ve rezervuar sistemleri düşük debili armatürlerle donatılmıştır. Bu uygulama sayesinde konfor standartlarından ödün vermeden günlük su tüketiminde ciddi tasarruf sağlanmaktadır. Odalarda yer alan bilgilendirme kartlarıyla misafirlerimiz, havlu ve çarşaf değişim sıklığı gibi konularda çevre dostu tercihlere yönlendirilmektedir.

Bahçe ve peyzajda su yönetimi:

- Bahçe sulamada damla sulama sistemi kullanılır ve sulamalar genellikle gece saatlerinde gerçekleştirilir, böylece buharlaşma kaybı azaltılır.
- Bahçede yetiştirilen bitkiler, bölgeye uygun ve düşük su ihtiyacı olan türler arasından seçilmiştir.

Teknik Takip ve Planlı Bakım

- Su tüketiminin gereksiz artışını önlemek amacıyla tesis genelinde düzenli sızıntı kontrolleri yapılmakta, su sayaçları haftalık olarak izlenerek ani artışlar tespit edilmektedir.
- Odalardaki musluklar ve duş başlıklarındaki perlatörler, minimum basınçla maksimum verim sağlamak için tasarlanmıştır.
- Klozetlerde çift kademeli su boşaltım sistemi bulunmaktadır.

2024 yılı kişi başı su tüketimi: 0,35 m³

2025 yılı hedefi: Mevcut su tüketimini %5 oranında azaltarak kaynak kullanım verimliliğini artırmak.)Eylül ayına kadar olan verilerde görüldüğü üzere kişi başı su tüketimi 0,32 m³)
2026 yılı hedefimiz %3 azaltmak.

Bu hedef doğrultusunda:

- Personelimize yönelik su verimliliği eğitimleri sürdürülmekte,
- Misafir alanlarında bilgilendirici görseller ve yönlendirmelerle farkındalık artırılmakta,
- Teknik altyapı iyileştirme çalışmaları kademeli olarak uygulanmaktadır.

Su yönetimini yalnızca operasyonel bir gereklilik değil, aynı zamanda gelecek kuşaklara karşı sorumluluğumuzun bir parçası olarak görüyoruz. Turunç'un doğal su kaynaklarını korumak, sürdürülebilirliğin vazgeçilmez bir adımıdır.



1.2. Atık Yönetimi

Doğaya olan saygımızın bir göstergesi olarak atık yönetimini titizlikle ele alıyoruz. Turunç bölgesinin doğal çevresine zarar vermemek ve kaynaklarımızı daha verimli kullanmak amacıyla atık oluşumunu azaltmaya, oluşan atıkları ise doğru şekilde ayrıştırmaya yönelik sistemli bir yaklaşım benimsiyoruz.

Kaynağında Ayrıştırma ve Geri Dönüşüm Uygulamaları

- Tesisimizin tüm alanlarında atıklar, türlerine göre (plastik, cam, kâğıt, metal) kaynağında ayrıştırılmakta ve belirlenen geri dönüşüm kutularında toplanmaktadır.
- Ortak alanlardaki bilgilendirici tabelalar ve görseller aracılığıyla misafirlerimiz bu sürece kolayca dahil olabilmektedir.
- Çalışanlarımız, atıkların doğru ayrıştırılması konusunda düzenli olarak bilgilendirilmekte ve bu konuda aktif rol almaktadır.

Farkındalık ve Eğitim Çalışmaları

Atık yönetimi uygulamalarımızın başarısı, yalnızca teknik altyapı ile değil, misafir ve çalışan katılımıyla güçlenmektedir. Bu nedenle:

- Tüm personelimize yıl içinde en az bir kez atık ayrıştırma ve azaltma eğitimi verilmektedir,
- Misafir alanlarında yer alan bilgilendirme materyalleriyle çevresel farkındalık desteklenmekte,
- Geri dönüşüme ve tek kullanımlık plastik kullanımının azaltılmasına aktif katılım teşvik edilmektedir.

olarak, çevreye duyarlı bir konaklama deneyimi sunarken, atıkların doğaya zarar vermeden yönetilmesi konusunda kararlılıkla çalışmaya devam ediyoruz.



1.3. Enerji Yönetimi

enerji kaynaklarının sorumlu kullanımıyla hem çevresel etkilerimizi azaltmayı hem de uzun vadeli operasyonel sürdürülebilirliği sağlamayı hedefliyoruz. Turunç'un güneşli iklim avantajlarını değerlendirerek enerji verimliliği odaklı uygulamaları tesis genelinde yaygınlaştırıyoruz.

Enerji Verimliliğine Yönelik Uygulamalar

Tesis genelinde yüksek verimli LED aydınlatmalar kullanılmakta, ortamın loş ve konforlu kalması sağlanmaktadır.

Mini barlardan su ısıtıcılarına kadar birçok ekipman, enerji sınıfı gözetilerek seçilmiş ve enerji kayıplarını azaltacak şekilde düzenli bakım ve kontroller ile desteklenmektedir. Güneş enerjisi panelleri sayesinde su ısıtımı ve bazı elektrik ihtiyaçları doğal kaynaklardan sağlanmaktadır.

Odalarda kullanılan klimalar yalnızca gerektiğinde aktif edilmekte ve enerji tasarrufuna yönelik olarak misafirlere bilgilendirme yapılmaktadır.

Enerji İzleme ve Takip Sistemleri

Enerji tüketimi günlük olarak takip edilmekte ve veriler, tasarruf potansiyeli olan alanların tespiti için analiz edilmektedir.

Tesisin enerji haritası oluşturularak, yoğun kullanım saatlerinde farkındalık sağlanmakta ve gereksiz tüketim azaltılmaktadır.

2024 yılı; kişi başı elektrik tüketimi: 15,49 kwh

2025 yılı kişi başı yıllık elektrik tüketimi hedefi: 2024 değerinden %5 oranında azaltmak. (2025 Eylül ayına kadar olan veriler değerlendirildiğinde kişi başı 14,95 kwh %58 oranında bir azalma gerçekleşmiştir.)

2026 hedefimiz %3 azaltmak.



olarak, enerji yönetimini yalnızca operasyonel bir gereklilik değil, aynı zamanda sürdürülebilir turizme ve gelecek nesillere karşı sorumluluğumuzun bir parçası olarak görüyoruz.



2. Sera Gazı Emisyonlarının Azaltılması

İklim krizine karşı sorumluluğumuzun bilincindeyiz. Faaliyetlerimizin çevresel etkilerini en aza indirmek amacıyla sera gazı emisyonlarının azaltılması, sürdürülebilirlik yaklaşımımızın temel taşlarından biridir.

Düşük Karbonlu Operasyon Yaklaşımı

- Günlük operasyonlarda enerji verimliliğine öncelik verilmektedir.
- Güneş enerjisi panelleri, su ısıtımı ve bazı elektrik ihtiyaçlarının çevreci bir şekilde karşılanmasını sağlar.
- Isıtma ve soğutma sistemlerinde düzenli bakım ve otomasyon destekli kontrol sistemleri ile gereksiz enerji tüketiminin önüne geçilmektedir.

Ulaşımında Emisyon Azaltımı

- Personelimizin ve misafirlerimizin bireysel araç kullanımı minimuma indirilmekte;
- Bisiklet dostu uygulamalar, toplu taşıma bilgilendirmeleri ve otopark yönetimi ile karbon salınımı düşük bir konaklama deneyimi desteklenmektedir.

2024 toplam karbon ayak izi 62 kgCo2e

2025 yılı hedefi %2 azaltmak, yıl sonu hesaplanacak.

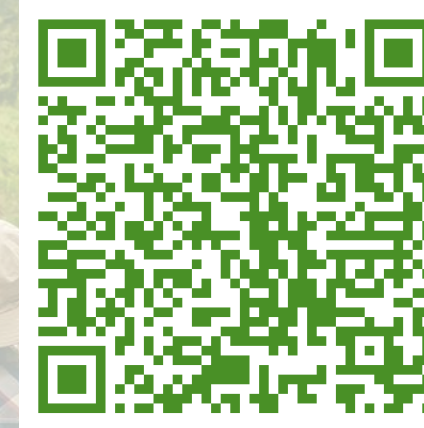
olarak, sera gazı emisyonlarını azaltmayı yalnızca çevresel bir gereklilik değil, aynı zamanda gelecek nesillere karşı sorumluluğumuzun bir parçası olarak görüyoruz.



**MARMARIS'TE BULUNAN BİSİKLET ROTALARINI
GÖRMEK İÇİN QR KODU TARAYINIZ.**



**MARMARIS'TE BULUNAN YÜRÜYÜŞ YOLLARINI
GÖRMEK İÇİN QR KODU TARAYINIZ.**



3. Yerel Toplumla İş Birliği ve Sosyal Katkı

Turunç Premium Hotel, sürdürülebilirliği yalnızca çevre odaklı bir yaklaşım olarak değil, aynı zamanda yerel toplumu destekleyen bütüncül bir anlayışla ele almaktadır. Marmaris ve Turunç bölgesinin sosyal ve ekonomik gelişimine katkı sağlamak amacıyla yerel üreticilerle yakın iş birliği kurulmakta ve tedarik süreçlerinde bölgedeki küçük işletmeler ile zanaatkârlara öncelik verilmektedir.

Yerel Ekonomiye Katkı

Kahvaltılıklar, sebze-meyveler ve menüde sunulan diğer ürünler, öncelikli olarak bölgedeki yerel üreticilerden temin edilmektedir. Tesis bünyesindeki satış noktalarında ise misafirlere, yerel halkın el emeği ürünleri sunulmaktadır. Bu uygulama, hem yerel ekonomiye doğrudan katkı sağlamakta hem de misafirlerimize oda kahvaltısı ve alakart menüde taze ve sürdürülebilir seçenekler sunmaktadır.

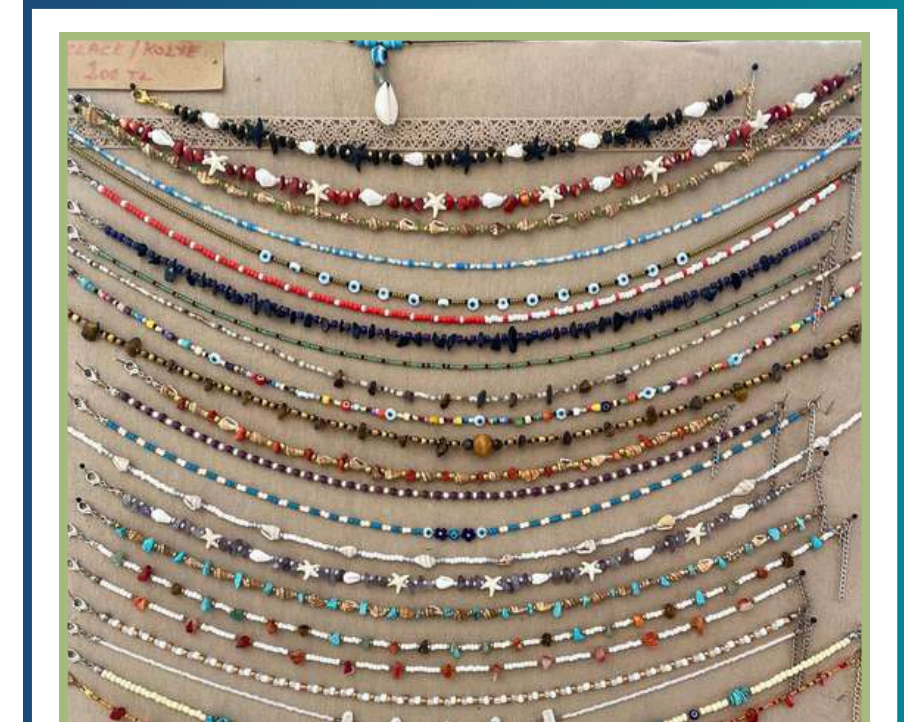
Toplumsal Katılım ve Gönüllülük

Çalışanlarımızın Marmaris ve Turunç'ta yürütülen sosyal sorumluluk projelerine gönüllü katılımı teşvik edilmekte, yerel topluluklarla güçlü bağlar kurulması desteklenmektedir. Özellikle çevre temizliği, fidan dikimi ve toplumsal destek faaliyetlerinde personel katılımı öncelikli olarak değerlendirilmektedir.

Kültürel Sürdürülebilirlik

Turunç Premium Hotel, bölgedeki kültürel ve tarihî çalışmaları aktif biçimde desteklemektedir. Örneğin, Amos kazı çalışmaları kapsamında 2022 yılından bu yana kazıda görev alan personelin yemek temini tesisimiz tarafından karşılanmaktadır. Ayrıca, yerel el sanatları ve kültürel ürünler satış noktalarında misafirlere sunulmakta, Marmaris ve Turunç'a özgü kültürel etkinlikler hakkında bilgilendirmeler yapılmaktadır.

Bu yaklaşım sayesinde hem çalışanlarımız hem de misafirlerimiz, bölgenin kültürel mirası ve yerel değerleriyle yakından etkileşim kurma fırsatı bulmaktadır. Turunç Premium Hotel'in toplumsal sürdürülebilirlik anlayışı, yalnızca ekonomik katkıyla sınırlı kalmayıp, sosyal bağların güçlendirilmesi ve kültürel değerlerin korunmasıyla bütüncül bir perspektif sunmaktadır.



5. Yerel ve Etkili Satın Alma

Turunç Premium Hotel, faaliyetlerinde çevresel ve toplumsal sorumlulukları önceliklendirmektedir. Tedarik süreçlerimiz, hem ekosisteme olan etkileri en aza indirecek hem de bulunduğumuz bölgedeki ekonomiyi destekleyecek şekilde tasarlanmaktadır.

Yerel Üreticilerle İş Birliği

Otelimizin ihtiyaç duyduğu ürünler, öncelikli olarak Marmaris ve çevresindeki küçük üreticilerden temin edilmektedir. Bu yöntem, hem yerel ekonomiyi güçlendirmekte hem de taşımadan kaynaklanan karbon salımını azaltmaktadır.

Sürdürülebilir Tedarik Prensipleri

Tedarik sırasında kalite standartlarının yanı sıra, çevresel ve sosyal sorumluluk kriterleri de dikkate alınmaktadır. Uzun vadeli ve güvene dayalı ilişkiler kurarak, yerel üreticilerin kalkınmasına katkı sağlanmaktadır.

Böylelikle Turunç Premium Hotel, çevresel sürdürülebilirliğin yanı sıra ekonomik ve toplumsal faydayı da gözeten bütüncül bir yaklaşım sergilemektedir.



6. Yerel Giriřimcilerin Desteklenmesi

Turunç Premium Hotel, sürdürülebilir turizmi çevresel boyutunun yanı sıra ekonomik ve sosyal sorumluluklarla bütünleřtirmektedir. Bu kapsamda, Marmaris ve Turunç bölgesindeki yerel girişimcileri desteklemek ve yerel kalkınmayı teşvik etmek temel bir yaklaşımımızdır.

Kadın Giriřimcilere Öncelik

Otelimiz, kadın girişimcilerin emeklerini görünür kılmak ve ekonomik hayata aktif katılımlarını desteklemek amacıyla, el emeđi ürünleri öncelikli olarak tesisimizde değerlendirmektedir. Özellikle dekor amaçlı kullanılan süs kabaklarını boyayan kadın girişimciler, gelirlerinin bir kısmını lösemili çocuklara bađışlayarak toplumsal faydaya katkıda bulunmaktadır. Ayrıca, el yapımı sabunlar, doğal bakım ürünleri, örgü işleri ve çeşitli hediyelik eşyalar misafirlerle buluşturularak kadınların güçlenmesi desteklenmektedir.

Yerel Ürünlerin Tanıtımı ve Sunumu

Turunç Premium Hotel'de, bölgeye özgü ürünlerin hikâyeleri, üretim süreçleri ve yöresel önemi hakkında misafirleri bilgilendiren özel alanlar bulunmaktadır. Restoran ve alakart menülerde, yerel üreticilerden temin edilen ürünlerle otantik tatlar sunulmakta ve misafirlere unutulmaz bir yerel deneyim yaşatılmaktadır.

Bu uygulamalar sayesinde Turunç Premium Hotel, yalnızca yerel ekonomiyi desteklemekle kalmayıp, toplumsal cinsiyet eşitliđi, kültürel mirasın korunması, sosyal sorumluluk ve sürdürülebilir kalkınma hedeflerine de aktif katkı sağlamaktadır.



7. Kadın ve Çocuk Hakları

Turunç Premium Hotel, sürdürülebilirlik anlayışının temelini kadın ve çocuk haklarının korunması oluşturmaktadır. Tesisimiz, toplumsal cinsiyet eşitliğine saygılı ve çocukların güvenli, sağlıklı bir ortamda büyümesini destekleyen sorumlu bir yaklaşım benimsemektedir.

Kadın Çalışanlara Eşit Fırsatlar

Otelimizde, kadın çalışanlara işe alım, eğitim ve kariyer gelişiminde eşit fırsatlar sağlanmakta; adil, kapsayıcı ve destekleyici bir çalışma ortamı oluşturulmaktadır. Kadınların karar alma süreçlerine katılımı teşvik edilmekte ve yerel istihdama katkı sağlamak amacıyla Marmaris ve çevresinden kadın adaylara öncelik verilmektedir.

Çocukların Hakları

Tüm personel, çocuk hakları ve çocuk koruma politikaları konusunda düzenli olarak bilgilendirilmektedir. İstismar, ihmal veya sömürüye karşı sıfır tolerans uygulanmakta; tesis genelinde çocukların güvenliği öncelikli kabul edilerek gerekli düzenlemeler hayata geçirilmektedir.

Farkındalık ve Ortak Çalışmalar

Kadın ve çocuk haklarına dair farkındalık artırmak amacıyla, hem çalışanlara hem de misafirlere bilgilendirme materyalleri sunulmaktadır. Ayrıca, yerel kadın dernekleri ve çocuk hakları alanında çalışan sivil toplum kuruluşları ile gönüllü iş birlikleri yapılmakta ve sosyal sorumluluk projelerine destek verilmektedir.

Bu yaklaşım, Turunç Premium Hotel'in hem çalışma ortamında hem de çevresinde daha adil, güvenli ve kapsayıcı bir toplum yapısının oluşmasına katkı sağlamasını hedeflemektedir.



8. Cinsel İstismarla Mücadele

Turunç Premium Hotel olarak, misafirlerimizin ve çalışanlarımızın güvenliği bizim için vazgeçilmez bir sorumluluktur. Tesisimizde cinsel istismar, taciz veya herhangi bir şiddet eylemine karşı sıfır tolerans politikası uygulanmaktadır. Bu tür davranışlar sadece yasal açıdan suç teşkil etmekle kalmaz, aynı zamanda **Türkiye Cumhuriyeti Anayasası'nın 10. maddesi (eşitlik), 17. maddesi (yaşam ve kişisel dokunulmazlık), 41. maddesi (aile ve çocuk koruması) gibi maddeleri** kapsamında temel insan haklarına aykırı olarak değerlendirilir.

Bilinçlendirme ve Eğitim

Tüm çalışanlarımız, cinsel istismar ve şiddetin her türüne karşı düzenli eğitimlerle bilinçlendirilmektedir. Otelimizde güvenli ve saygılı bir ortam sağlamak için uygulanacak davranış kuralları ve önleyici tedbirler sürekli takip edilmektedir.

Güvenli ve Gizli Bildirim Mekanizması

Herhangi bir rahatsızlık, taciz veya şiddet durumunda, hem misafirlerimiz hem de çalışanlarımız, gizlilik esaslı kanallar aracılığıyla durumu güvenle bildirebilir. Yönetim ekibi, bu bildirimleri titizlikle inceleyerek hızlı ve etkili bir şekilde çözüm yollarını uygular.

İnsan Haklarına Saygı

Turunç Premium Hotel, insan haklarına saygıyı temel değerlerinden biri olarak benimsemektedir. Misafirlerimizin kendilerini emniyette hissettiği, çalışanlarımızın saygı gördüğü ve adil bir ortamda çalıştığı bir tesis ortamı sağlamak için kararlılıkla çalışıyoruz.

9 - İyi ve Saygın Çalışma

Turunç Premium Hotel olarak, çalışanlarımızın haklarına saygı göstermek ve güvenli bir çalışma ortamı sağlamak temel önceliğimizdir. İşletmemiz, ulusal ve uluslararası çalışma standartları çerçevesinde hareket etmekle birlikte, Anayasa'da güvence altına alınan temel haklara da riayet etmektedir.

Çalışanlarımızın özgür iradeleriyle istihdam edilmesi, zorla çalıştırmanın önlenmesi ve insan onuruna yakışır koşulların sağlanması, Anayasa'nın 10. maddesinde düzenlenen eşitlik ilkesine uygun olarak yürütülmektedir. Hiçbir çalışan, cinsiyet, yaş, etnik köken, engellilik durumu veya dini inanç farkı gözetilmeden adil ve eşit fırsatlara sahiptir. Bu yaklaşım, işe alım, terfi ve ücretlendirme süreçlerinde titizlikle uygulanmakta ve ayrımcılığa yer bırakmamaktadır.

Çocuk işçiliğinin önlenmesi, **Anayasa'nın 41. maddesinde yer alan ailenin ve çocuğun korunması hükmü** doğrultusunda sağlanmakta, tesisimizde çocukların istismarı, ihmal edilmesi veya sömürülmesi kesinlikle kabul edilmemektedir. Tüm personel bu konuda bilgilendirilmekte ve düzenli eğitimlerle farkındalık artırılmaktadır.

Tesisimizde iş sağlığı ve güvenliği, **Anayasa'nın 17. maddesinde vurgulanan yaşam ve kişisel dokunulmazlık hakkı** çerçevesinde sağlanır. Çalışanların güvenliği, düzenli denetimler, risk analizleri ve eğitimlerle desteklenir; olası tehlikeler en aza indirilir. Çalışma saatleri, izin hakları ve ücretlendirme uygulamaları, ulusal mevzuat ve uluslararası standartlara uygun şekilde belirlenir.

Turunç Premium Hotel, çalışanlarının haklarını koruyan, adil, kapsayıcı ve güvenli bir iş ortamı yaratmayı sürdürerek, işyerinde insan onuruna yakışır koşulları garanti eder. Anayasadan aldığı ilhamla, hem çalışma ortamında hem de sosyal çevrede eşitlik ve adalet değerlerini yaşatmayı taahhüt eder.

TURUNÇ PREMIUM HOTEL

BITKI LİSTESİ
PLANT LIST

SCAN ME!





Çalışan Memnuniyet Anketi
Employee Satisfaction Survey
Опрос удовлетворенности персонала



Misafir Memnuniyet Anketi
Guest Satisfaction Survey
Опрос удовлетворенности гостей



Çevre Anketi
Environmental Survey
Экологический опрос



Engelli Düzenlemeleri Hakkında

Turunç Premium Hotel olarak önceliğimiz, tüm misafirlerimizin eşit, güvenli ve konforlu bir konaklama deneyimi yaşamasını sağlamaktır. Bu anlayış doğrultusunda, engelli bireylerin ihtiyaçlarını karşılamaya yönelik kapsamlı düzenlemeler tesisimizde hayata geçirilmiştir. Otelimizde; rampalar, geniş kapı geçişleri, erişilebilir odalar, engelli dostu tuvalet ve banyolar gibi yapısal düzenlemeler bulunmakta; ortak kullanım alanlarında ise misafirlerimizin rahat hareket edebilmesi için gerekli altyapı sağlanmaktadır. Havuzlarımızda engelli asansörü ile sahil ve havuz alanlarında engelli şezlongları yer almakta, böylece tatil keyfi herkes için erişilebilir hale getirilmektedir. Amacımız, tüm misafirlerimizin hiçbir engelle karşılaşmadan tatillerini özgürce ve güvenle geçirebilmelerini sağlamaktır. Bu doğrultuda, erişilebilirlik ve kapsayıcılık ilkelerimiz çerçevesinde mevcut uygulamalarımızı sürekli olarak geliştirmeye ve iyileştirmeye devam edeceğimizi taahhüt ederiz.



Tesisimizdeki Engelli Olanaklarımız;



Odalarımızdaki engelli düzenlemeleri ve engelli tuvaletlerimiz.



Sahil ve havuz alanlarındaki engelli düzenlemeleri.

Yerel Halk İletişim Sorumlusu Ataması

2024 yılı itibarıyla otelimizde **Sayın İsmail TEĞİN**, Yerel Halk İletişim Sorumlusu olarak atanmıştır. Bu görevlendirme, işletmemizin yerel toplum ile daha güçlü bağlar kurma ve sürdürülebilirlik vizyonunu uygulama konusundaki taahhüdünü göstermektedir.

Yerel Halk İletişim Sorumlusu, bölge halkının beklentilerini anlamak, karşılıklı iletişimi geliştirmek ve sürdürülebilir turizm ilkelerini yerelde hayata geçirmek adına önemli sorumluluklar üstlenecektir. Bu kapsamda **Sayın İsmail TEĞİN'in** görevleri şunlardır:

1. Yerel halkın ilettiği şikâyet ve talepleri profesyonel bir şekilde dinlemek ve kayıt altına almak.
2. Alınan şikâyetleri otel içerisindeki ilgili departmanlara hızlı ve etkili biçimde iletmek.
3. Şikâyetlerin çözüm sürecini yakından takip ederek gerekli aksiyonları almak ve sürecin etkin şekilde tamamlanmasını sağlamak.
4. Yerel halk memnuniyetini artırmak amacıyla etkin ve kalıcı çözümler geliştirmek.

Bu atama ve görev dağılımı ile otelimiz; yerel iş birliklerini güçlendirmeyi, sosyal ve çevresel sürdürülebilirlik hedeflerine ulaşmayı ve yenilikçi projeler aracılığıyla bölgesel kalkınmaya katkıda bulunmayı amaçlamaktadır.

 [0252 476 70 25](tel:02524767025)

 www.turunchotels.com.tr

 [Turunç, 48740 Marmaris/Muğla](#)





 www.turunchotels.com.tr

 0 252 476 70 25

 [Turunç, 48740 Marmaris/Muğla](#)